






10 raisons de *refuser*

l'extension de la zone commerciale de Balaruc

-  **Cette extension va impacter fortement le commerce local de centre ville.**
Ces commerçants sont déjà fragilisés par la crise du Covid.
-  **Ce projet utilise de l'argent public pour "installer" de grandes enseignes privées.**
Pourquoi ne pas utiliser le même investissement pour créer d'autres emplois ?
(services publics locaux, transition écologique, commerces de centre ville...)
-  **La création d'emploi est un miroir aux alouettes.**
Les emplois perdus en centres villes seront supérieurs aux emplois créés.
-  **Cette extension artificialise des surfaces non construites (vignes, garrigue, friches...).**
C'est une perte sèche entraînant la disparition et l'affaiblissement de certaines espèces.
-  **Le réchauffement climatique impose de freiner l'artificialisation des sols.**
Arbres, arbustes, végétation, rafraîchissent notre environnement. L'urbanisation le réchauffe.
-  **Le dérèglement climatique va augmenter les risques liés aux fortes précipitations.**
Un sol bétonné/goudronné n'absorbe plus les eaux de pluie. C'est un danger supplémentaire.
-  **En termes de mobilité, ce projet est une aberration.**
Il génère des trajets en voiture supplémentaires, avec pollution et embouteillages.
-  **La création de surfaces commerciales excédentaires peut être contre-productive.**
Il faudra un jour accueillir les plus offrants, peut-être des enseignes de vente... en ligne !
-  **Ce projet renie plusieurs engagements ou promesses des élus :**
 - a. des engagements de l'État (moratoire sur l'implantation de nouvelles ZAC commerciales, suite à la convention citoyenne pour le climat).
 - b. le classement récent de l'Agglo et Sète comme site pilote de «sobriété foncière» (objectif zéro artificialisation des sols) par le ministère de la transition écologique.
 - c. les engagements de divers élus sur le "Pacte pour la transition" lors des municipales.
-  **Même dans une logique purement commerciale, ce projet est bancal et obsolète.**
On ne construit plus aujourd'hui de "hangars commerciaux".

NON

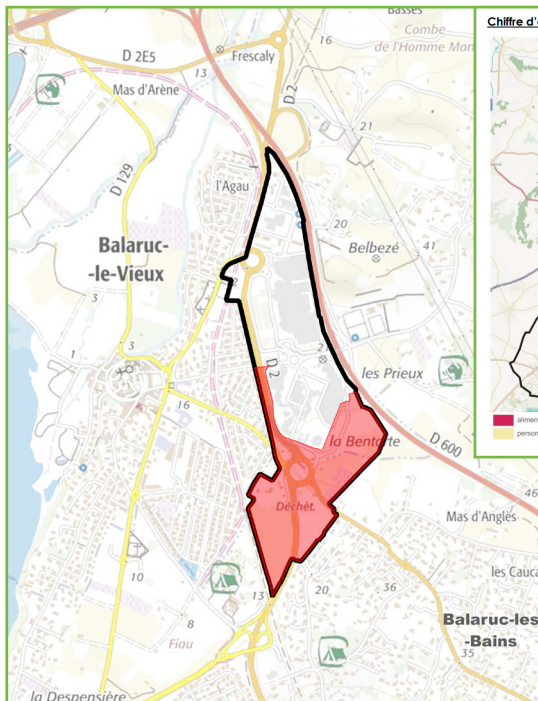
Répondez à l'enquête publique sur :

<https://www.registre-dematerialise.fr/2104/observation>

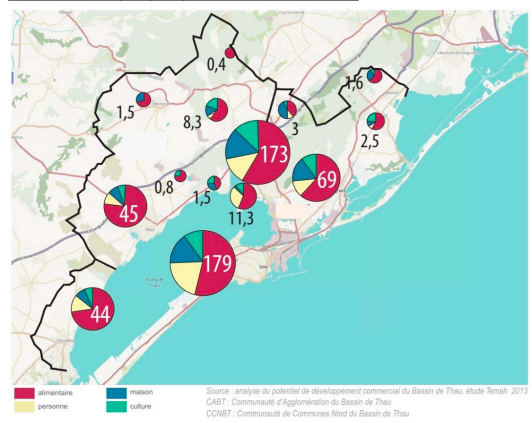
Commerçants et Citoyens,

dites non à l'extension de
la zone commerciale de Balaruc

NON



Chiffre d'affaire des principaux pôles commerciaux du territoire



Exprimez-vous !

Participez à l'enquête
publique sur :

<https://www.registre-dematerialise.fr/2104/observation>

Soutenons le commerce
de centre ville



EELV Bassin de Thau (Sète - Frontignan - Balaruc)
www.eelv-ecologie-sete.fr www.eelv-frontignan.fr
facebook.com/eelv.ecologie.sete facebook.com/EELVfrontignan